

# アンテナ鉄塔の標準化

Standardized antenna towers

移動機の利用が少なかった頃、アンテナ鉄塔はNTTビルにあり広いエリアに対応が可能であった。

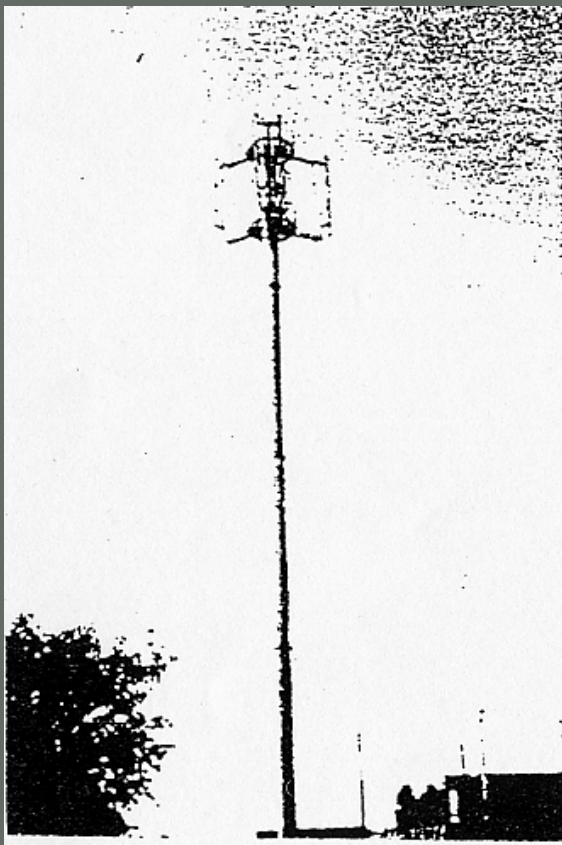
しかし、全国広域サービスへと拡張したことにより、無線ゾーンのサービスエリアの拡大と小ゾーン化を実現するために

アンテナ鉄塔をNTTビル以外にも設置する必要が生じた。

構造物としての安全性・建設マストの削減などの理由からアンテナ鉄塔の標準化を図った。

シリンダータイプ

Cylinder type



パイプトラスタイプ

Truss Pipe type

