

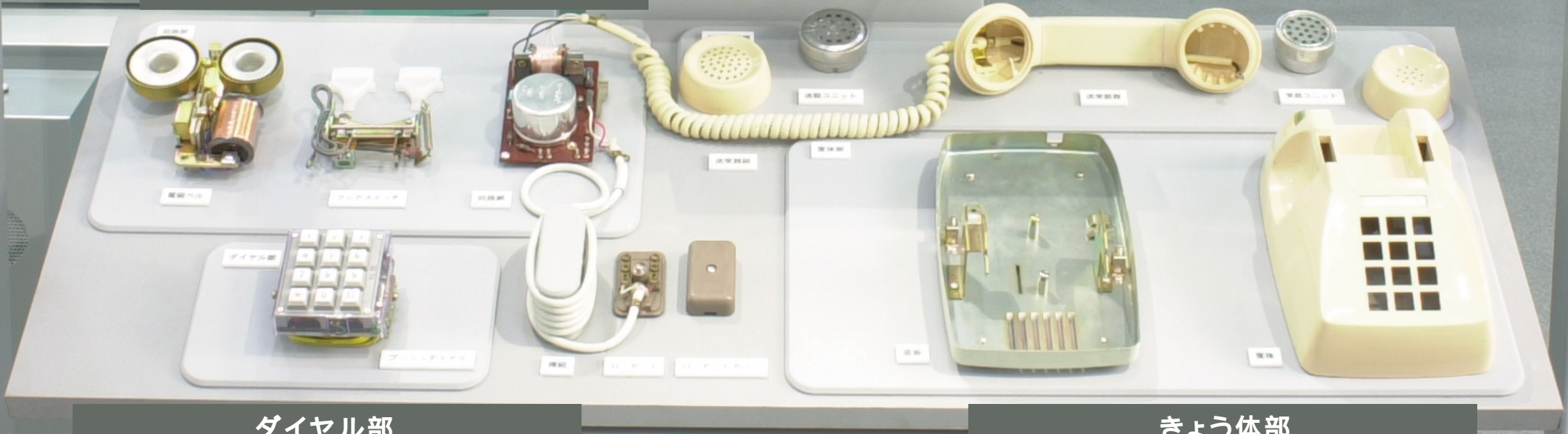


回路部

PBダイヤル発振回路のLSI化。

送話器・受話器

送話器は炭素系。受話器は電磁系。



ダイヤル部

押しボタン式ダイヤル導電ゴム接点ボタンラバー分離形。

きょう体部

初期は硬質。塩化ビニル、その後「てぶれん (PVC-ABS樹脂ブレンド材料)」に変更。レッド、1色の追加。