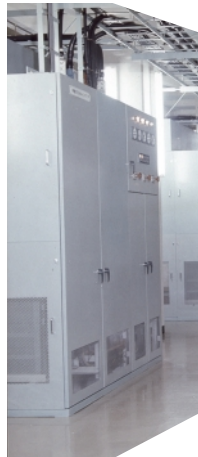


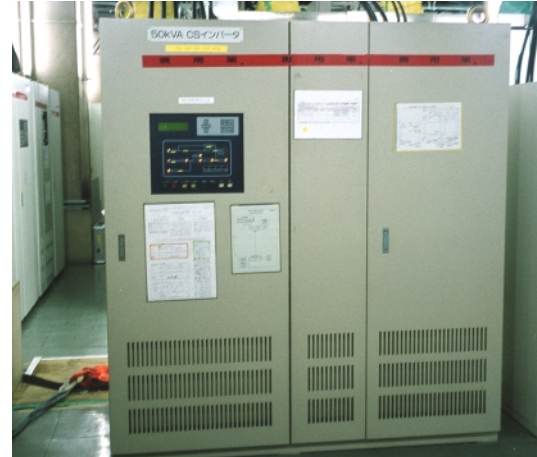
並列冗長方式交流電源装置

大規模情報処理装置(DIPS)に定周波・定電圧の交流電力を供給する装置である。インバータを複数保有する並列冗長構成や、商用電源を予備とする方式を採用しているため、信頼性が高くなっている。



商用同期式交流電源装置

LSIの導入に伴う情報処理装置の小形化や低消費電力化に対応するために、中小容量の情報処理装置に交流電力を供給する装置である。商用電源を予備とする商用同期式を採用している。



ユニット形交流電源装置

分散給電方式に対応するために、通信機械室に設置されている通信装置と同じ架に設置できるように構成された装置である。信頼性が高い交流電力を通信システム単位に供給することができる。

