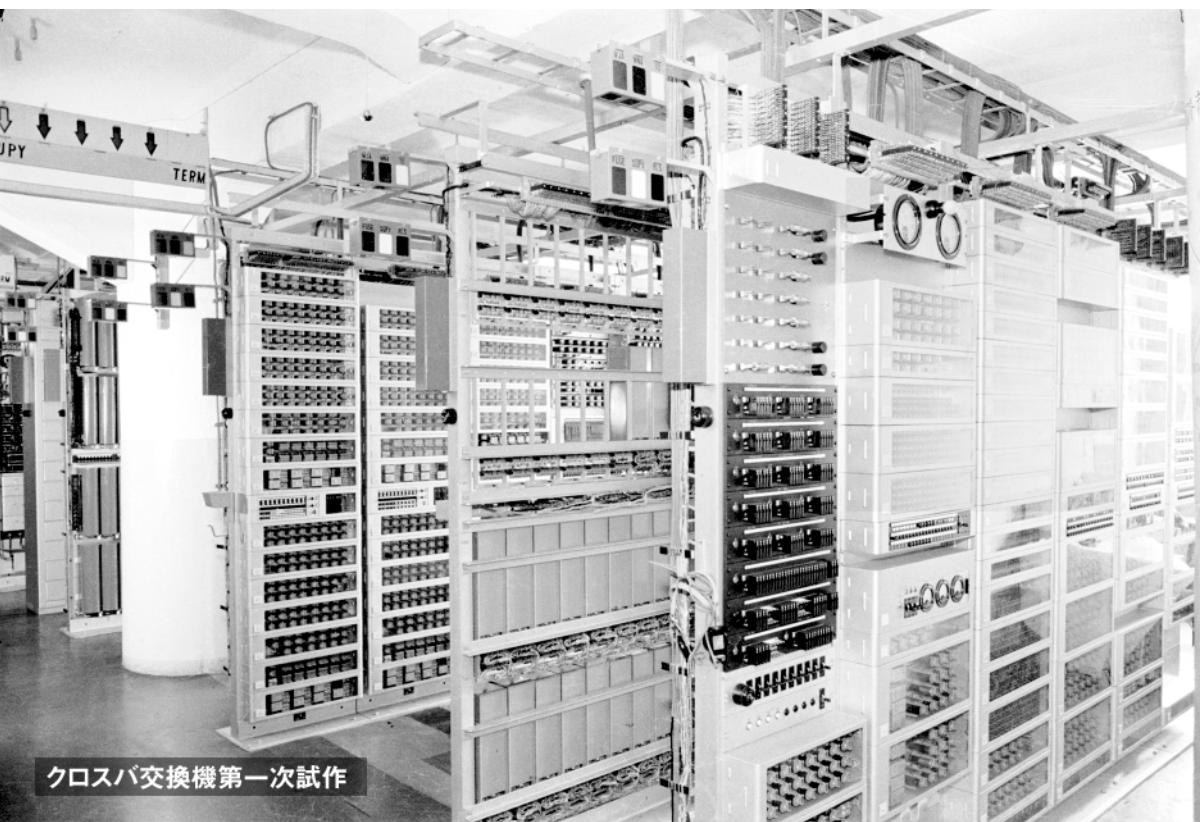




市外新宿電話局クロスバ交換機公開



クロスバ交換機第一次試作

短期間での実用化をめざす。海外からの技術導入も止むをえない。

市内用と市外用中継交換機を、両者並行して実用化する。

継電器は共通制御方式に必要な条件に対して最も優れているウエスタンのワイヤスプリング継電器に準ずるものを開発する。

クロスバスイッチはウエスタン形、ケログ形、スウェーデン形の3種を比較検討して決定する。